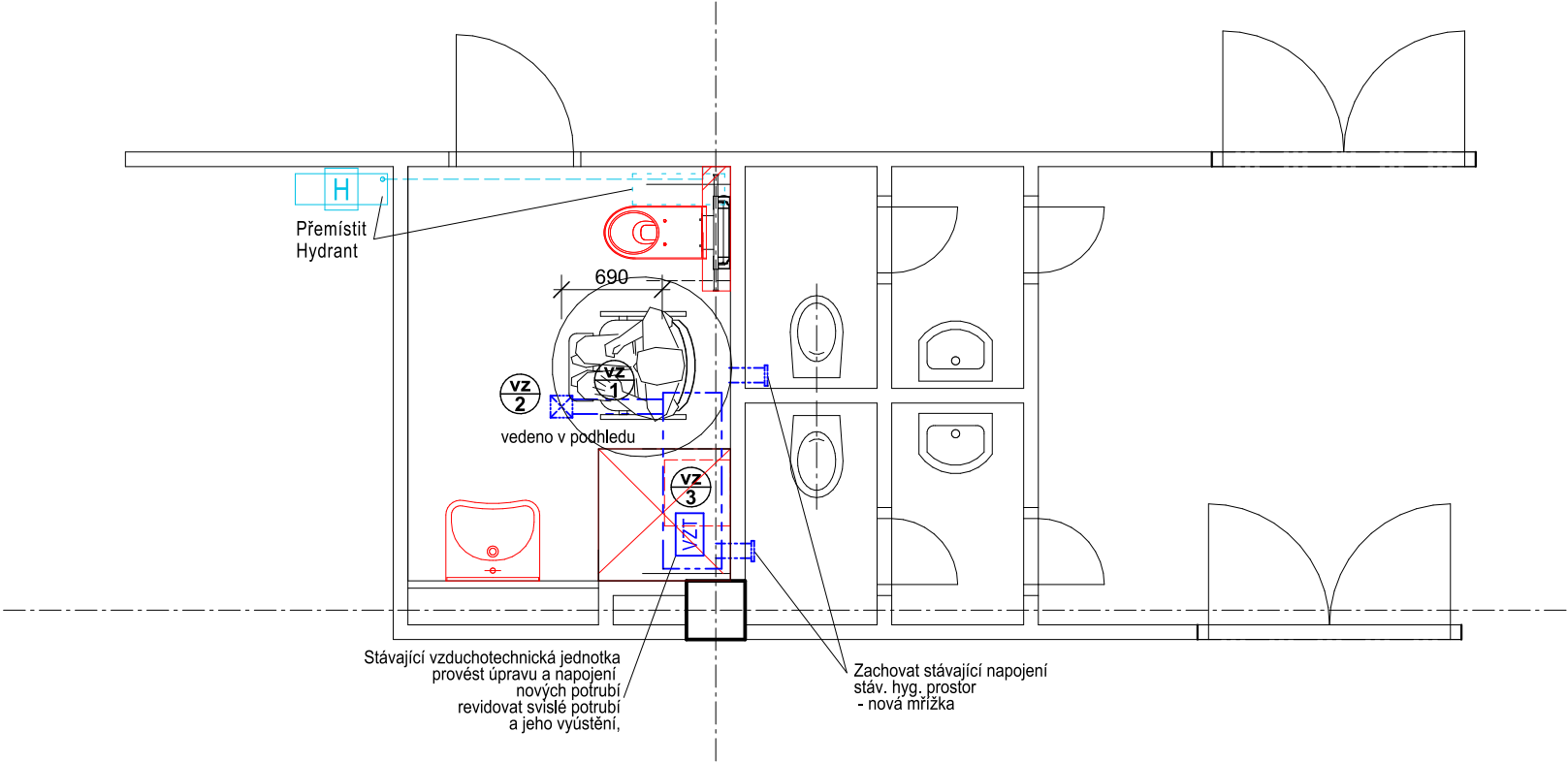


ZTI ODVĚTRÁNÍ - 1NP 1F



Skladba typického potrubí

- VZ 1** - Spirálně vinuté plech, potrubí (dále jen SPIRO)  
DN 150mm, vč.odboček kolen a přípojovacích redukcí  
Potrubí SPIRO, plechové ventilační potrubí z pozinkovaného plechu  
Spoje potrubí, zavěšení dle technologického podkladu výrobce  
Potrubí bude nutno izolovat, neboť prochází v nezatepleném prostoru!!
- VZ 2** - Plastový taliňový ventil, nasávací se středovou regulací  
instalován do SDK podhledu
- VZ 3** - Ventilátor do potrubí DN 150
- VZ 4** - Venkovní mřížka se sítkou a samotížnou žaluzií  
na potrubí DN 150

ZODP. PROJEKTANT		VYPRACOVAL			
Ing. Jaroslav Dvořák Dolní Česká 358/25 669 02 Znojmo		Ing. Radek Dřevěný stavební a inženýrská činnost Dolní Česká 358/25, 669 02 Znojmo IČ : 48923893			
KRAJ	Jihomoravský	OBEC	Moravský Krumlov	ČÍSLO ZAK.	
INVESTOR	Základní škola Ivančická, Ivančická 218; 67201 Moravský Krumlov			DATUM	leden 2019
STAVBA					
Stavební úpravy ZŠ Ivančická Moravský Krumlov					
OBJEKT	S01 - HLAVNÍ OBJEKT S01-1 1. Nadzemní podlaží			STUPEŇ	DPS
				MĚŘÍTKO	M1:20
ČÁST PROJEKTU	D VÝKRESOVÁ DOKUMENTACE D1.4. Zdravotně-technické instalace			KOPIE	Č. VÝKRESU  D.1.4._
OBSAH					